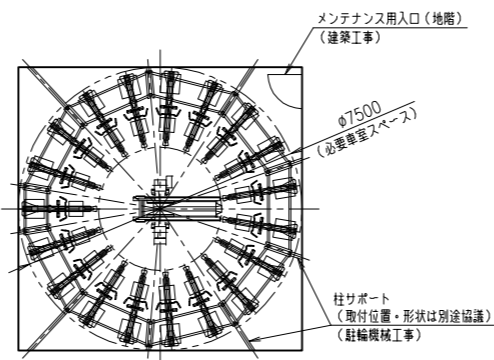
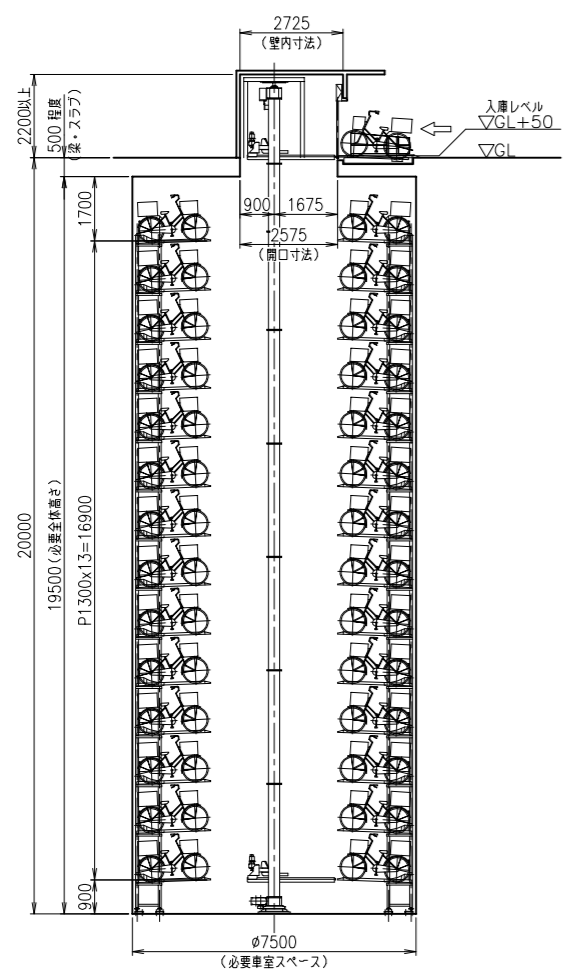


制御盤位置設置例
 制御盤 (W800xD400xH1600)
 制御盤は入出庫装置の他に、側面・後方等に設置することが出来ます。

1F平面図

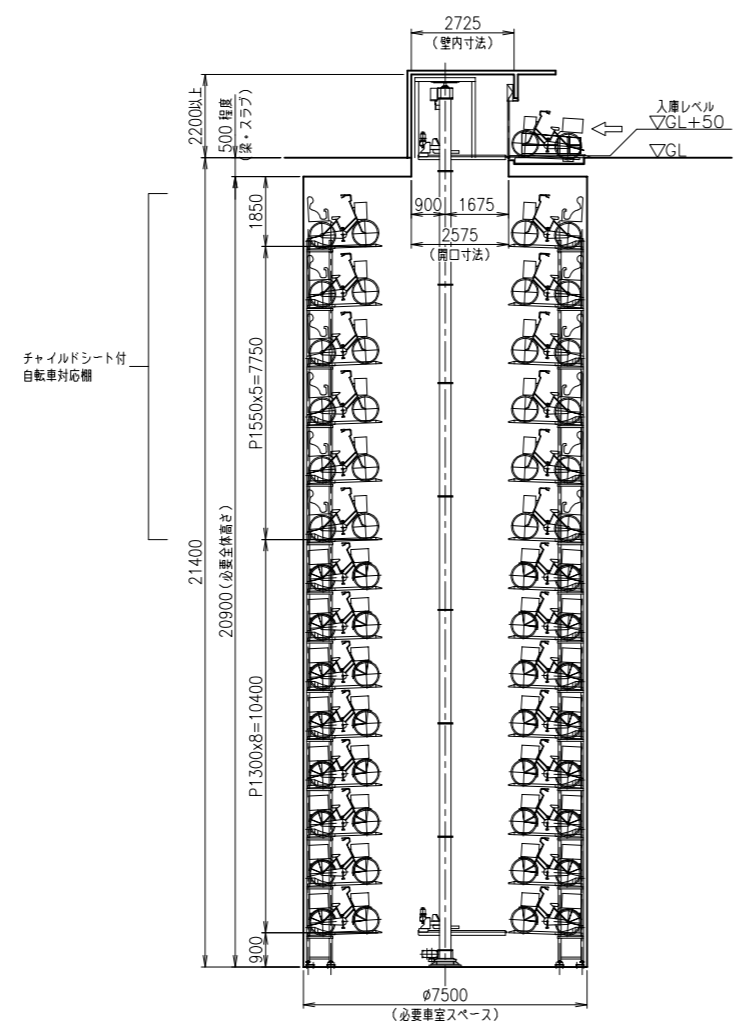


地下平面図

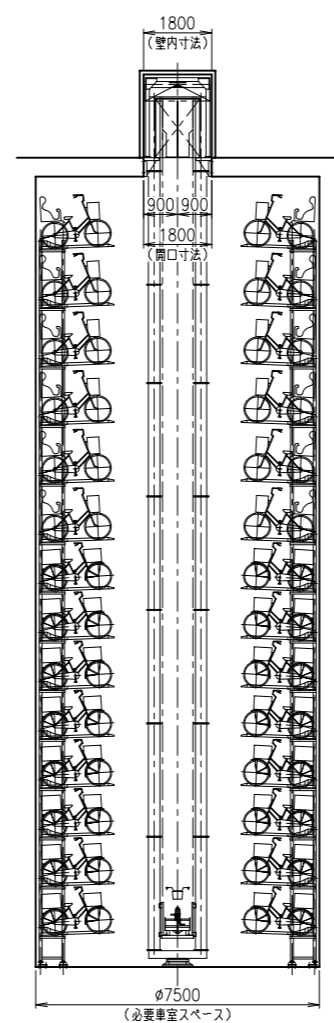


断面図 (側面)

※本図はチャイルドシート付自転車を不要とした場合となります



断面図 (側面)



断面図 (正面)

工事施工範囲表			
工事項目	駐輪工事範囲内	駐輪工事範囲外	備考
1 資材置場		○	
2 現場事務所		○	
3 重機		○	
4 工事に電気設備、電気料金		○	
5 工事清掃用下水道、水道料金		○	
6 仮囲い		○	
7 ガードマン		○	
8 電波障害調査・近隣家屋調査および対策		○	
1 躯体および底版・頂版の設計・施工		○	
2 排水設備工事		○	
3 外構の設計・施工		○	
4 管理人室工事		○	
5 既存植栽・舗装・外灯等の撤去工事		○	
6 植栽・舗装・外灯等の復旧工事		○	
7 各種埋設管の切戻し工事		○	
8 入出庫口廻りピット		○	
1 駐輪機設計・製作・据付工事	○		
2 保管棚設計・製作・据付工事	○		
3 入出庫ブース設計・製作・据付工事		○	
4 入出庫口(扉含む)設計・製作・据付工事	○		
5 アンカーボルト(後打ち)施工	○		
1 電源引込工事		○	
2 受電盤から駐輪機制御盤までの1次配線・配管工事		○	
3 駐輪機制御盤からの2次配線工事	○		
4 上記配管工事(梁・スラブ貫通等が必要な場合)		○	
5 受電盤設計・製作・設置工事		○	
6 駐輪機制御盤設計・製作・設置工事	○		
7 操作盤設計・製作・設置工事	○		
8 駐輪機内部照明(ブース軒下照明含む)		○	
9 駐輪機管理室内の管理機器設置(管理コンピュータ)	○		
10 駐輪機制御盤から駐輪機管理室への配線・配管工事		○	
11 ビル中央監視室から駐輪機制御盤への配線・配管工事		○	
12 駐輪機制御盤から自火警報への配線・配管工事		○	
13 自動精算機から駐輪機管理室への配線・配管工事		○	
14 街路灯		○	
1 ICカード、ICカード読取機	○		
2 ICタグ、ICタグ読取機	○		
3 無停電電源装置(管理コンピュータ用)	○		
4 地震計	○		
5 送風機		○	
6 除湿機	○		
7 排水ポンプ		○	
8 各種工事保険	○		
9 取扱説明書および取扱説明の実施	○		
10 完成図書	○		
11 車検装置(但し、車検業務は除く)	○		1式
12 試運転用自転車	○		
13 鉛板類		○	
14 消火設備(必要に応じ)		○	
15 自動精算機	○		

注記: 本図は計画図のため詳細設計の際に変更になる可能性があります。

本図の駐輪機は建物等の建築物と一体の躯体を想定しています。

本図面及びこれに含まれる一切の権利の所有権は、当社に帰属します。
 The proprietary rights of this drawing and all the information included herein belongs to our company.

工事番号	御注文先
承認	工事名称
照査	
照査	図面名称
設計	
製図	22.6.10
設計部署	ロジスティクス事業部

**サイクルツリー
地下円筒型(建物付帯施工)
19連×14段**

尺度 1/100 第 3 角法 標準図番号
 JFE エンビエナロジック 株式会社
 図面番号