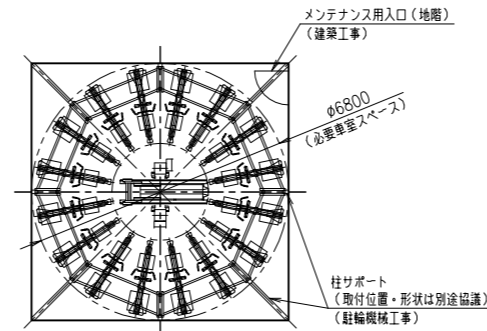
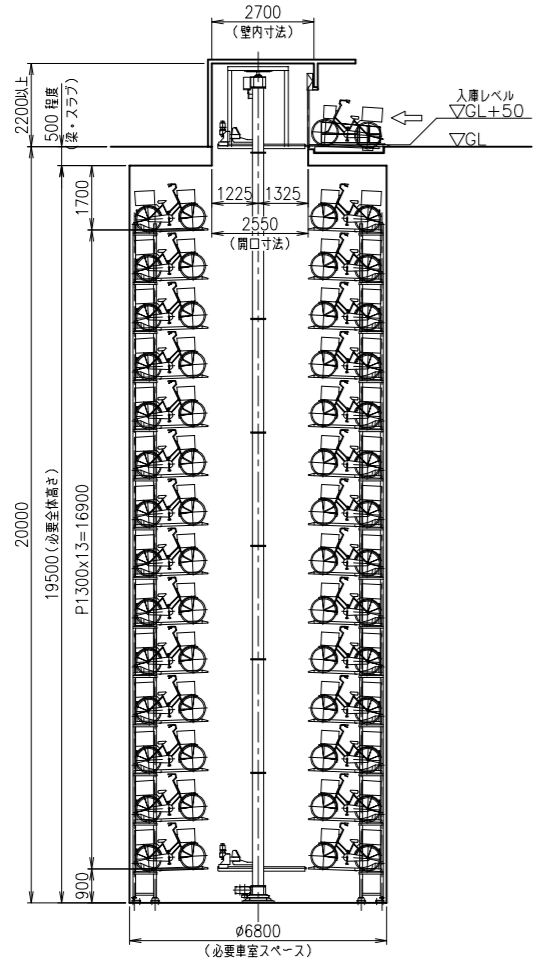


制御室位置設置例
 制御室 (W800xD400xH1600)
 制御室は入庫装置横の他に、側面・後方等に設置することが出来ます。



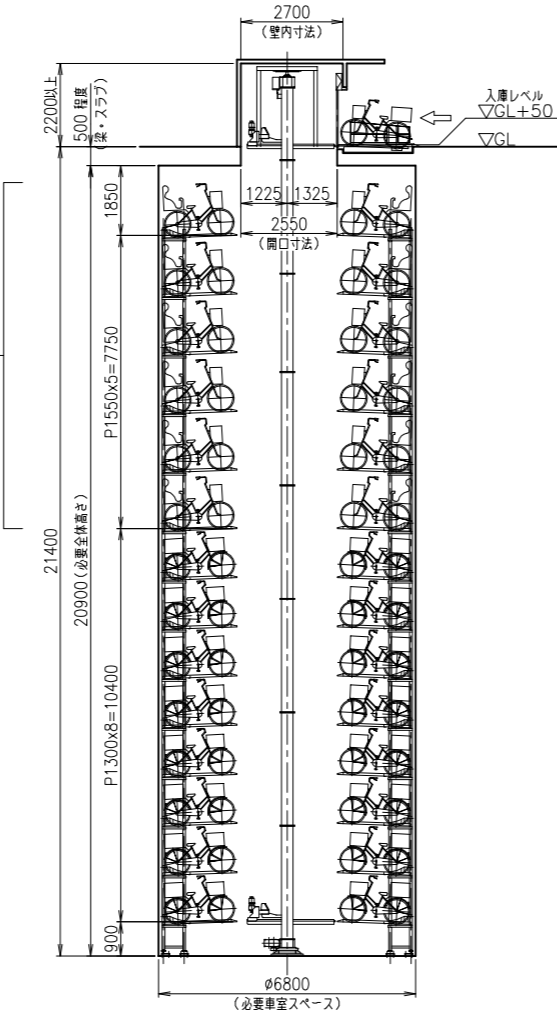
地下平面図



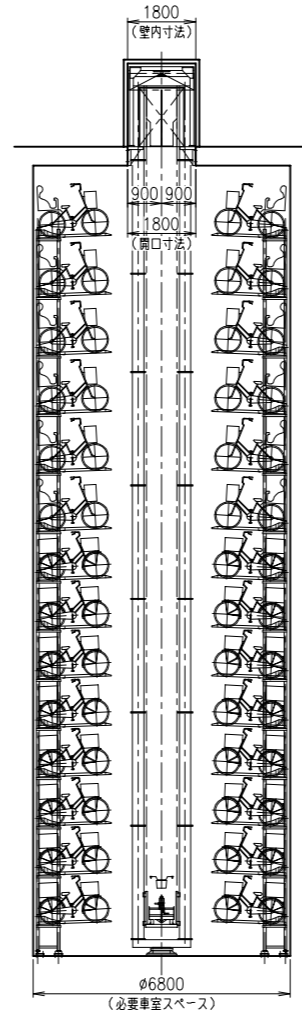
断面図 (側面)

※本図はチャイルドシート付自転車を不要とした場合となります

チャイルドシート付自転車対応欄



断面図 (側面)



断面図 (正面)

工事施工範囲表			
工事項目	駐輪工事 範囲内	駐輪工事 範囲外	備考
1	資材置場	○	
2	現場事務所	○	
3	重機	○	
4	工事用電気設備、電気料金	○	
5	工事清掃用水道水、水道料金	○	
6	仮囲い	○	
7	ガードマン	○	
8	電波障害調査・近隣家屋調査および対策	○	
1	躯体および底版・頂版の設計・施工	○	
2	排水設備工事	○	
3	外構の設計・施工	○	
4	管理人室工事	○	
5	既存植栽・舗装・外灯等の撤去工事	○	
6	植栽・舗装・外灯等の復旧工事	○	
7	各種埋設管の切戻し工事	○	
8	入庫口廻りピット	○	
1	駐輪機設計・製作・据付工事	○	
2	保管棚設計・製作・据付工事	○	
3	入庫ブース設計・製作・据付工事	○	
4	入庫口(扉含む)設計・製作・据付工事	○	
5	アンカーボルト(後打ち)施工	○	
1	電源引込工事	○	
2	受電盤から駐輪機制御盤までの1次配線・配管工事	○	
3	駐輪機制御盤からの2次配線工事	○	
4	上記配管工事(梁・スラブ貫通等が必要な場合)	○	
5	受電盤設計・製作・設置工事	○	
6	駐輪機制御盤設計・製作・設置工事	○	
7	操作盤設計・製作・設置工事	○	
8	駐輪機内部照明(ブース軒下照明含む)	○	
9	駐輪機管理室内の管理機器設置(管理コンピュータ)	○	
10	駐輪機制御盤から駐輪機管理室への配線・配管工事	○	
11	ビル中央監視室から駐輪機制御盤への配線・配管工事	○	
12	駐輪機制御盤から自火警盤への配線・配管工事	○	
13	自動精算機から駐輪機管理室への配線・配管工事	○	
14	街路灯	○	
1	ICカード、ICカード読取機	○	
2	ICタグ、ICタグ読取機	○	
3	無停電電源装置(管理コンピュータ用)	○	
4	地震計	○	
5	送風機	○	
6	除湿機	○	
7	排水ポンプ	○	
8	各種工事保険	○	
9	取扱説明書および取扱説明の実施	○	
10	完成図書	○	
11	車検装置(但し、車検業務は除く)	○	1式
12	試運転用自転車	○	
13	鉛板類	○	
14	消火設備(必要に応じ)	○	
15	自動精算機	○	

注記：本図は計画図のため詳細設計の際に変更になる可能性があります。

本図の駐輪機は建物等の建築物と一体の躯体を想定しています。

本図面及びこれに含まれる一切の権利の所有権は、当社に帰属します。
 The proprietary rights of this drawing and all the information included herein belongs to our company.

工事番号	御注文先
承認	工事名称
照査	図面名称
設計	22.6.10
製図	
設計部署	ロジスティクス事業部

**サイクルツリー
地下円筒型(建物付帯施工)
16連×14段**

尺度 1/100 第 3 角法 標準図番号
 JFE エンビエナロジック 株式会社
 図面番号